



Mała pompka do montażu wewnątrz klimatyzatora



Więcej informacji technicznych o produkcie na stronie [www.sfapoland.pl](http://www.sfapoland.pl)

# SANICONDENS®

# Mini i Plus



DO ODPROWADZANIA KONDENSATU Z KOTŁÓW GAZOWYCH

Możliwość podłączenia **SANINEUTRAL**

Dostępny z kompletnym zestawem montażowym

Możliwe połączenia: kotły gazowe, lary chłodnicze, klimatyzatory

Średnica wejścia: 4 wejścia 28 mm

Średnica przewodu tłocznego: 8/11 mm

Maksymalny przepływ: 144 l/h (**Mini**), 342 l/h (**Plus**)

Pojemność zbiornika: 1 L (**Mini**), 2 L (**Plus**)

Zasilanie: 220-240 V/50 Hz

Moc silnika: 35 W (**Mini**), 60 W (**Plus**)

Max. pobór prądu: 0,4 A (**Mini**), 0,52 A (**Plus**)

Klasa elektryczna: I

Klasa ochrony: IP20

Poziom hałas: < 45 dB(A)

Maksymalna temperatura dopływającego kondensatu:  
80°C - S3 15 %

Waga netto: 1,3 kg (**Mini**), 2 kg (**Plus**)

Montaż na ścianie - zawór zwrotny

**SANICONDENS Plus** możliwość podłączenia alarmu,  
kabel 3 żyłowy 2m

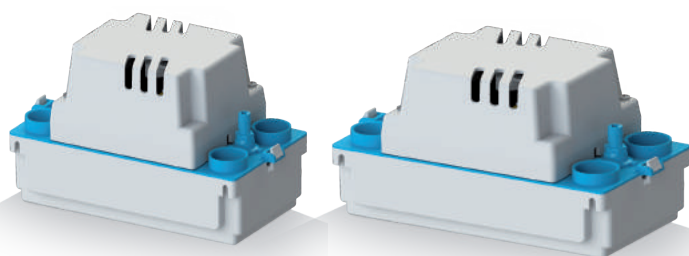
Parametry tłoczenia w pionie i poziomie:

**SANICONDENS® Mini**

↑ 2 m → 20 m

**SANICONDENS® Plus**

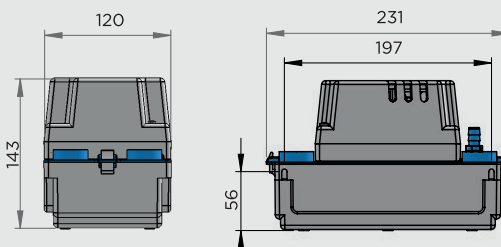
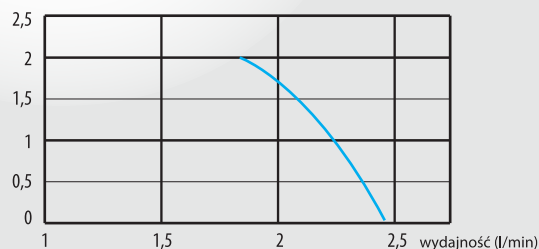
↑ 4,5 m → 50 m



Ciśnienie wody

wysokość tłoczenia (m)

**SANICONDENS® Mini**



wysokość tłoczenia (m)

**SANICONDENS® Plus**

